




URBAN

MUST-HAVE
LES INCONTOURNABLES / MUST-HAVE

A SMOOTH AND ELEGANT MATTE TEXTURE,
ARCHITECT'S FAVOURITE.

UNE MATITÉ LISSE ET ÉLÉGANTE,
LE FAVORI DES ARCHITECTES.

MATT, GLATT UND ELEGANT –
DIE BEVORZUGTE WAHL VON ARCHITEKTEN.

COATED FABRICS  FOR THE CONTRACT MARKET
TISSUS ENDUITS / KUNSTLEDER  POUR COLLECTIVITÉS / FÜR DEN OBJEKTBEREICH

URBAN

MUST-HAVE
LES INCONTOURNABLES / MUST-HAVE

USE ► IN-OUTDOOR UPHOLSTERED SEATS

UTILISATION ► REVÊTEMENT DE SIÈGES INTÉRIEURS ET EXTÉRIEURS

VERWENDUNG ► POLSTERMÖBEL INNEN-UND AUSSENBEREICH

Composition Composition / Materialzusammensetzung	PVC 85 % Cotton 15 %
Weight Poids / Gewicht	820 g +/- 50 g/m ²
Width Laize / Breite	138 / 140 cm
Roll length Longueur des pièces / Rollenlänge	≈ 30 ml
Thickness Épaisseur / Materialstärke	1,2 mm +/- 0,1 mm



Fire proof norm
Classement feu
Brandschutznorm
M1 (NFP 92503)
BS 5852 crib 5
B2 (DIN 4102)
EN 1021.1-2
IMO A652
FAR 25853 App F Part1 v12
CATB 117 E
CATB 133
UFAC CLASS 1
NY/NJ-Port Authority
AM 18 (NFD 60-013)



Abrasion resistance (ISO 5470-2)
Abrasion Martindale
Scheuertouren
150 000 cycles (12 KPa)

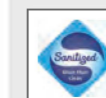


Colour fastness to artificial light
Tenue à la lumière
Lichtechtheit
≥ 6



Phtalates free
Sans Phtalates
Phtalate frei

Technical data sheet is available upon request
Fiche technique disponible sur simple demande
Datenblatt verfügbar auf Anfrage



Efficacy against bacteria (MRSA).
Efficacité contre les bactéries (MRSA).
Wirksamkeit gegen Bakterien (MRSA).
JIS Z 2801:2000 / ISO 22196



Wheel Mark certification for all products used for seats covering in cruise ships and ferries.
Certification Barre à Roue pour les produits destinés au revêtement de sièges dans les navires de transport de personnes.

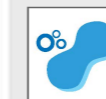
IMO Zertifikat für alle Produkte für den Einsatz von Sitzpolstern auf Fähren und Kreuzfahrtschiffen.



Product certified CTB Components by the FCBA technological institute. Mechanical tests, durability, reaction to fire and resistance to food, household, pharmaceutical products, according to NF Office Excellence Certified, NF furniture, professional NF furniture.

Produit certifié CTB Composants par l'institut technologique FCBA. Essais de mécanique, durabilité, réaction au feu et tenue aux produits alimentaires, ménagers, pharmaceutiques, conformément aux référentiels NF Office Excellence Certifiée, NF mobilier professionnel, NF ameublement.

Die Qualität wurde vom französischen Prüf- und Technologieinstitut FCBA gemäß den CTB Komponenten zertifiziert. Entsprechend den Standards für den Einsatz in Büros (NF Office Excellence), Wohnrichtungen (NF Furniture) und Objekteinrichtungen (Professional NF Furniture) wurden mechanische Tests, Tests auf Haltbarkeit, Brennverhalten und Beständigkeit gegenüber Lebensmitteln, Haushaltsprodukten und Pharmaprodukten durchgeführt.



Clean regularly with a pH neutral soap and a soft brush. Always rinse with clear water. Do not use strong detergents, solvent cleaners, polish, wax, patent chemicals or other products not recommended by Cotting. Some stains like ball pen, coffee, wine, eosin and also jeans, should be cleaned immediately to avoid any permanent absorption into the vinyl. Be careful : we cannot be held responsible for transfer problems generated by dyes of poor quality. Cotting waives all responsibility for problems arisen out of ignoring the cleaning instructions.

Pour un entretien efficace, nettoyer régulièrement avec un savon au pH neutre et une brosse douce. Dans tous les cas rincer à l'eau claire. Tous détergents, solvants, détachants du commerce ne figurant pas dans la NF collectivité ainsi que tous les produits non conseillés par nos soins sont à proscrire. Nettoyer immédiatement les tâches telles que le stylo, café, vin, éosine ou encore jeans afin d'éviter une migration définitive dans la masse du tissu enduit. Attention: Nous ne pouvons être tenus responsables des problèmes de migrations liés à une teinture de mauvaise qualité. Cotting dégage toute responsabilité quant aux problèmes encourus liés au non respect des consignes d'entretien.

Regelmässige Reinigung mit lauwarmen Wasser, pH neutraler Seife und einer weichen Bürste. Verwenden Sie keine starken, abrasiven oder lösungsmittelhaltige Reinigungsmittel, Polituren, Wachse, chemische Reiniger oder andere, nicht von Cotting empfohlene Produkte. Flecken insbesondere von Kugelschreibern, Kaffee, Wein, Blut oder Jeansstoff sollten sofort gereinigt werden, da sie später unter Umständen nicht mehr rückstandslos entfernt werden könnten. Warnung: Cotting übernimmt keine Haftung dafür, dass Verfärbungen des Kunstleders durch nicht ausreichend farbbeständige Textilien verursacht wurden. Cotting übernimmt keine Haftung für Probleme, die durch die Nichtbeachtung der Pflegehinweise entstanden sind.

SIGNATURES
SIGNATURES
MARKENZEICHEN

URBAN

MUST-HAVE
LES INCONTOURNABLES / MUST-HAVE



Béton 010 94 001

UNDERGROUND



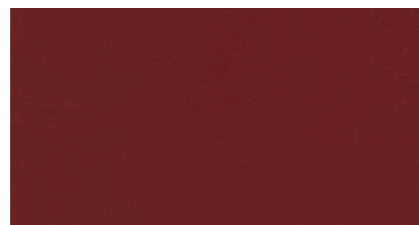
Abysse 010 94 022



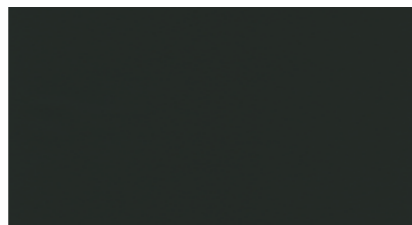
Cendre 010 94 003



Origan 010 94 025



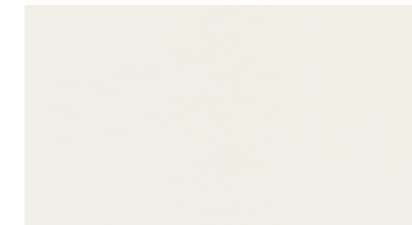
Géranium 010 94 008



Réglisse 010 94 012



Prune 010 94 021



Perle 010 94 016



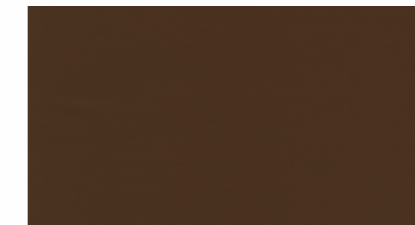
Ficelle 010 94 006



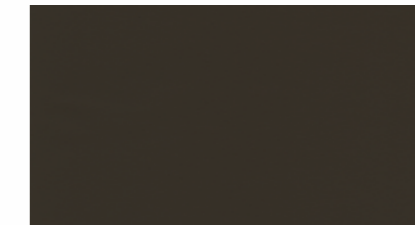
Terre 010 94 013



Béton 010 94 001



Châtaigne 010 94 004



Chocolat 010 94 005

AUTHENTIC
LES AUTHENTIQUES / AUTHENTISCH



Pensée 010 94 020



Pétrole 010 94 024



Turquoise 010 94 015



Granny 010 94 009



Absinthe 010 94 023



Ananas 010 94 018



Orange 010 94 019



Fuchsia 010 94 007



Tomate 010 94 014

TRENDY
LES TENDANCES / MODISCH